

MAGMAmodule® HUB H500/1/25R

Комбінований тепло-розподільчий модуль

Опалення та гаряча вода
відразу після встановлення

Для будинків до 200 м²

Компактна котельня в одному
приладі

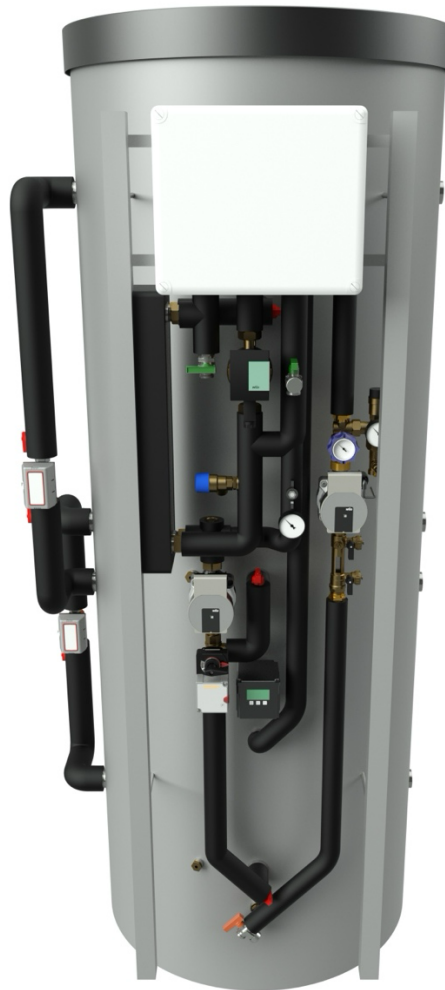
Свіжа гаряча вода в
проточному режимі

Швидкий монтаж та просте
обслуговування

Ефективний розподіл
теплової енергії

Необхідна площа для
встановлення – всього 1 м²

Тепловий насос, газовий
котел, сонячні колектори
можуть бути встановлені
в будь який час



MAGMAmodule® HUB - центральний модуль, який дозволяє поєднувати декілька джерел теплової енергії та ефективно розподіляти її за температурними параметрами теплоносія на опалення та гаряче водопостачання. Призначений для забезпечення опалення та гарячого водопостачання приватних будинків **площею до 200 м²**.

Модуль може самодостатньо виконувати функцію теплогенератора потужністю до 9 кВт і забезпечувати опалення та гаряче водопостачання без необхідності під'єднання додаткових теплогенераторів – необхідно лише підключення до електромережі.

Обладнання	Приєднання та розміри	Характеристики	
Буферна ємність на 500 літрів з гладкотрубним теплообмінником	Гаряча вода: G 3/4"	Модель	H500/1/25R
Стратифікаційна пластина розподілу теплових зон буферу	Холодна вода: G 3/4"	Теплоакуюча здатність	до 55 кВт-год
Пластинчатий теплообмінник ГВП із нержавіючої сталі	Рециркуляція: G 3/4"	Продуктивність системи ГВП*	25 л/хв
Вузол підготовки гарячої води: Wilo PARA STG 15/8-75	Контур теплоносія: Rp 1"	Площа теплообмінника геліоконтур	1,5 м ²
Рециркуляційний вузол ГВП: Wilo Star-Z NOVA A	Геліоконтур: G 3/4"	Максимальна потужність ТЕН-блоку	9 кВт
Стратегічний триходовий перемикаючий клапан з приводом	Вага: 150 кг	Максимальна робоча температура	90°C
Фітинги та трубопроводи з міді та нерж. сталі: DN20 (DN16 – геліоконтур)	ШхВхГ, мм: 800x2100x1100	Максимальний тиск системи опалення	3 бар
Система керування з можливістю розширення функціоналу	Ввід: 220 В (380 В)	Максимальний тиск системи гарячого водопостачання	8 бар

* - є змінною величиною та залежить від температури теплоносія

Можлива інтеграція різних видів джерел теплової енергії:

- тепловий насос
- газовий/водневий конденсаційний котел
- твердопаливний котел
- сонячні колектори
- фотоелектрична система (електричний блок-тен)
- централізована система теплозабезпечення

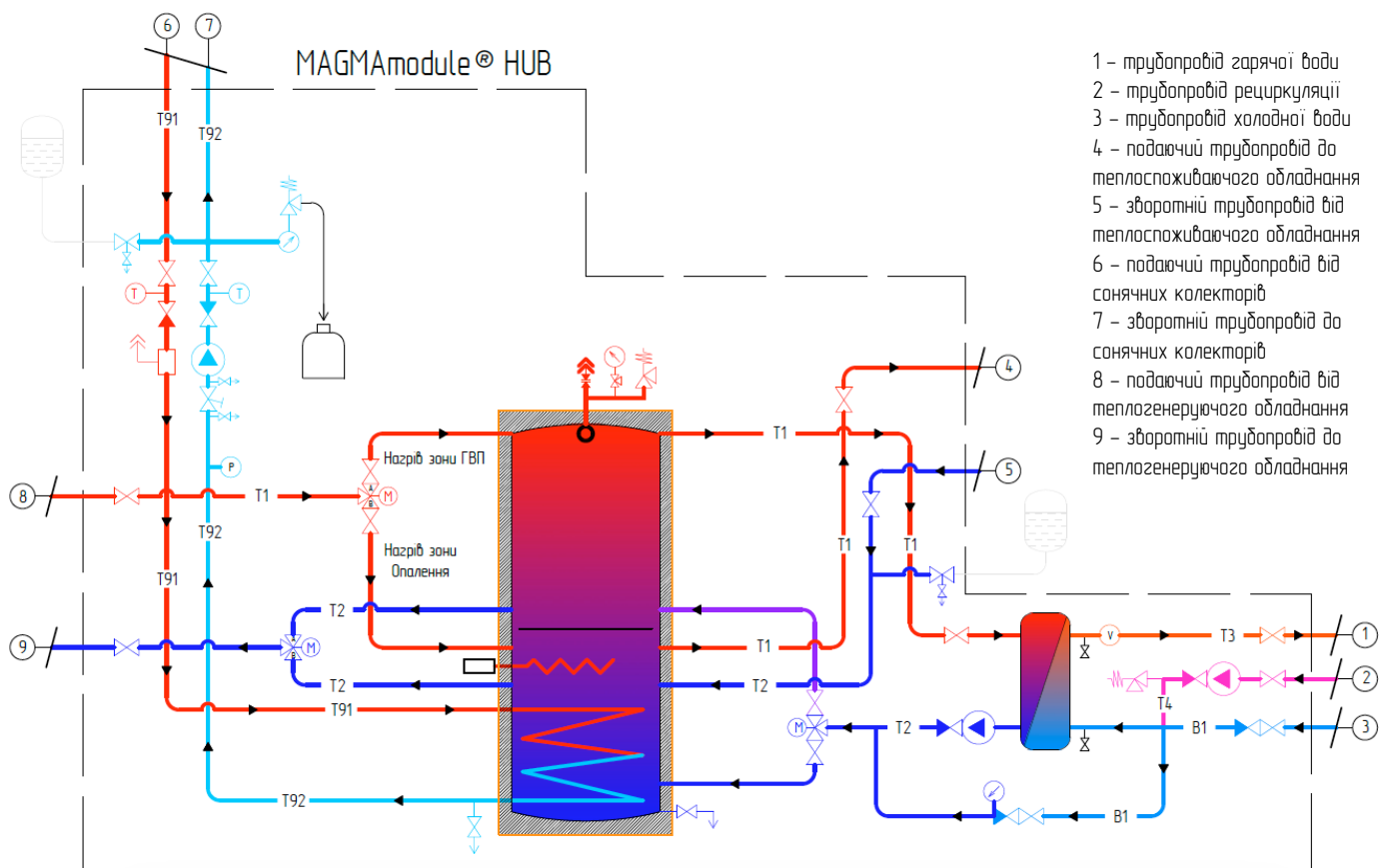
Кожне з джерел теплової енергії може бути підключено до MAGMAmodule® HUB в будь який час, і в майбутньому система не буде потребувати переробки.

Нагрів побутової гарячої води здійснюється у проточному режимі через теплообмінник із нержавіючої сталі за принципом миттєвого нагріву, що дозволяє досягти високої гігієнічності та ефективності.

Спеціально розроблена внутрішня будова накопичувальної ємності та алгоритм роботи самого модулю забезпечують ефективну температурну стратифікацію теплоносія.

MAGMAmodule® HUB - ГВП Нагрів 10/45 °C			
Подаюча лінія, °C	Зворотня лінія, °C	Продуктивність, л/хв	Потужність, кВт
50	30	17	41,2
55	27	24	57,6
60	25	29	71,8
65	24	34	83,8
70	23	40	95,8

Принципова теплотехнічна схема MAGMAmodule® HUB



Артикул	Найменування	Ціна, Євро
H500/1/25R	Комбінований тепло-розподільчий модуль MAGMAmodule® HUB H500/1/25R	4 899